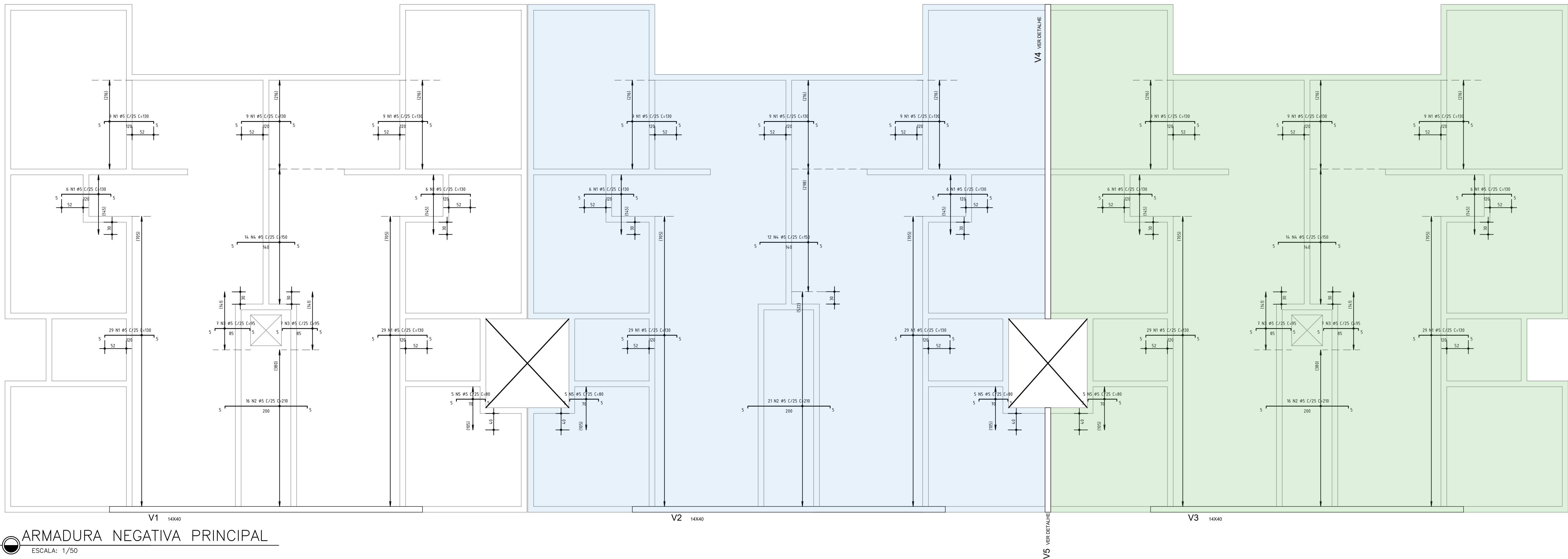


ARMADURA NEGATIVA SECUNDÁRIA

ESCALA: 1/50

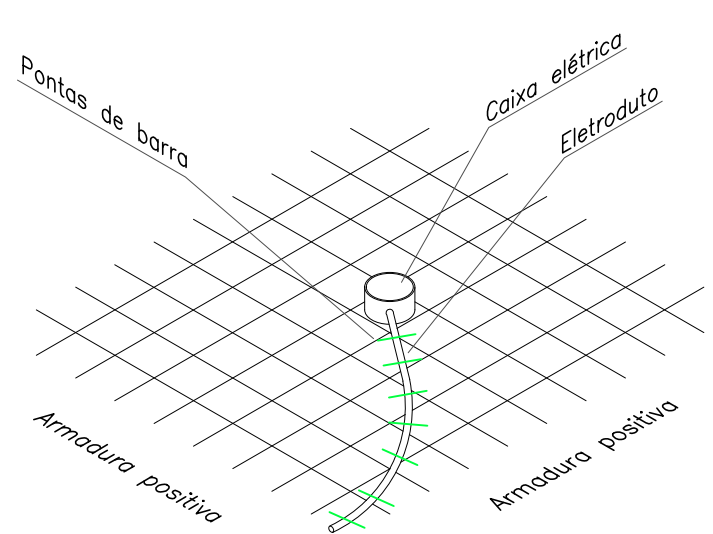


ARMADURA NEGATIVA PRINCIPAL

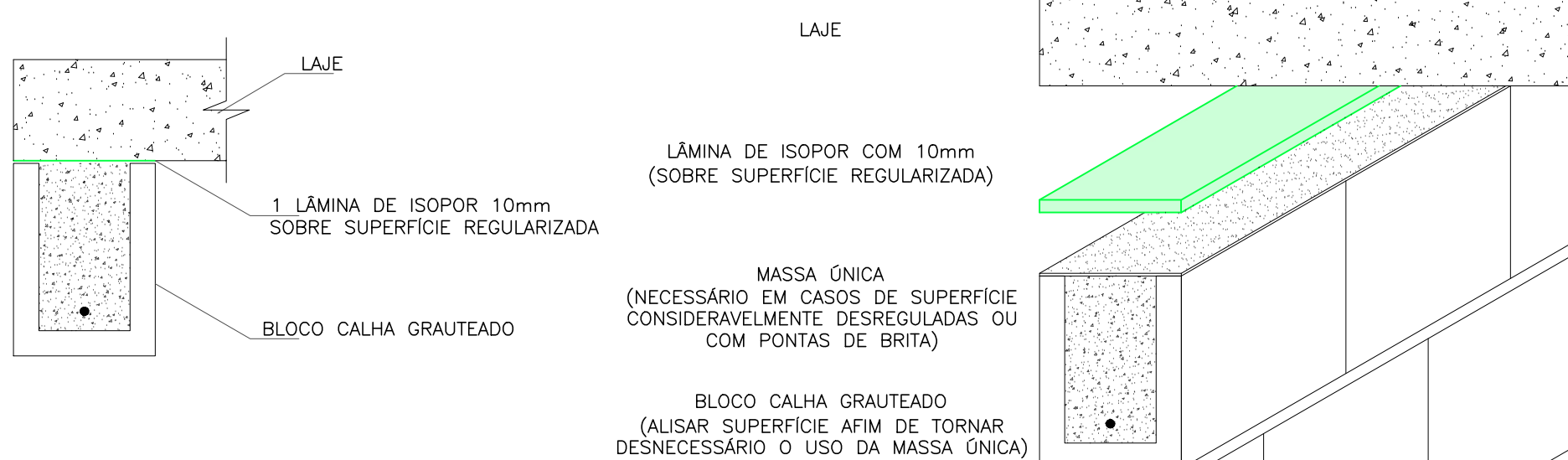
ESCALA: 1/50

#### DETALHE DOS ELETRODUTOS

FAZER REFORÇO NOS  
ELETRODUTOS COM PONTAS DE  
BARRAS DE #5 A #8.  
POSICIONAR SOBRE A ARMAÇÃO  
POSITIVA.



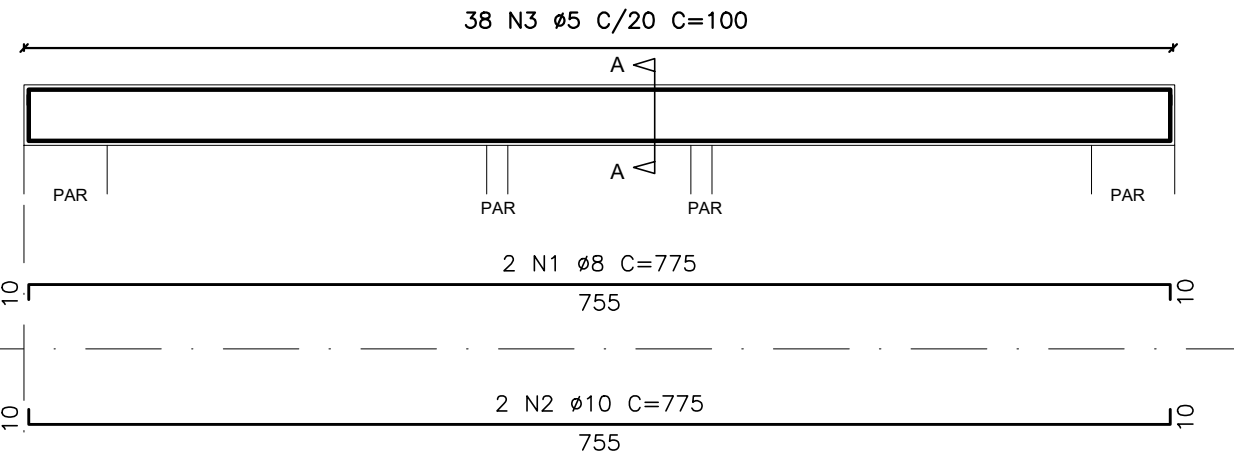
#### DETALHE JUNTA DE MOVIMENTAÇÃO HORIZONTAL



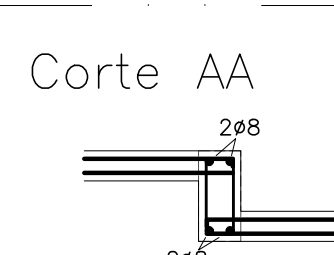
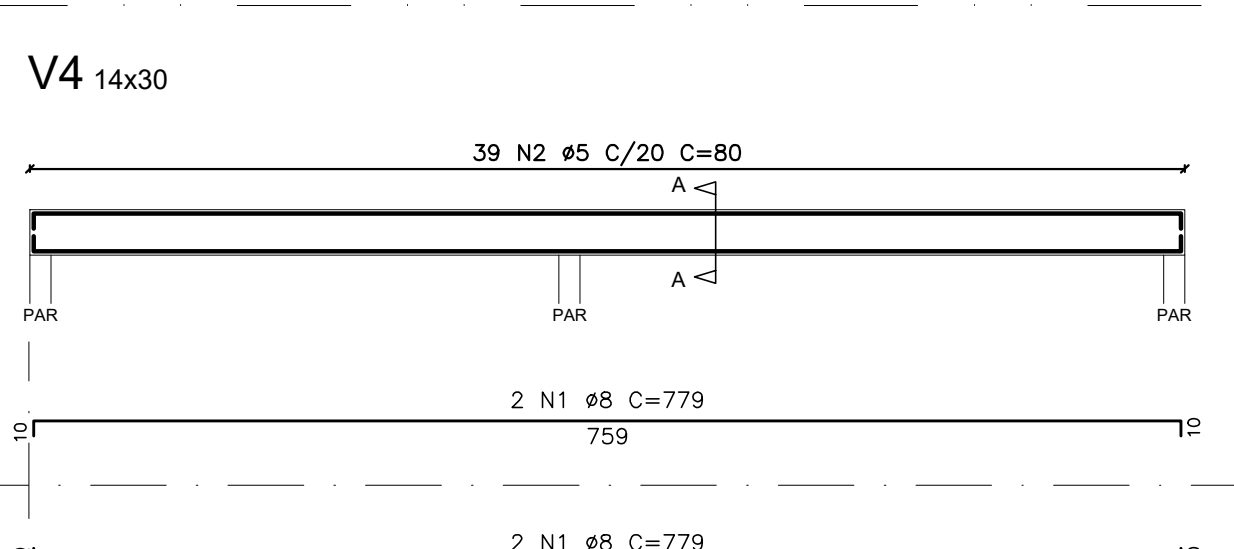
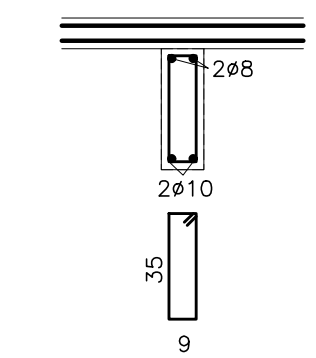
#### DETALHE TUBULAÇÃO PASSANDO POR LAJE DE COBERTURA



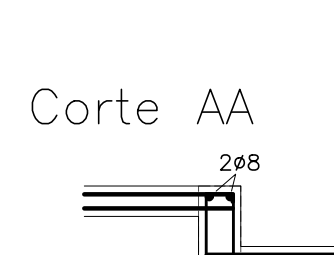
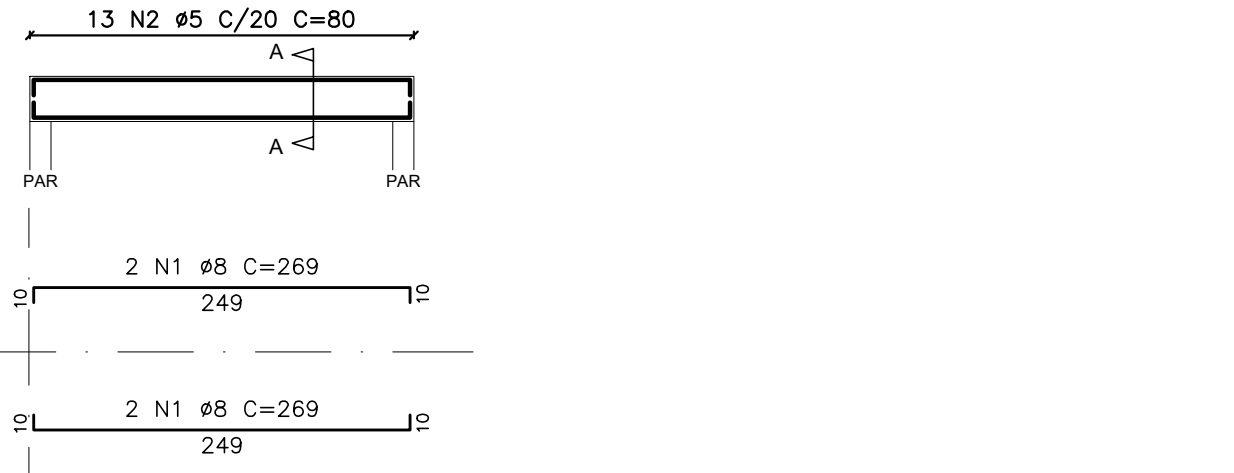
V1=V2=V3 14x40



Corte AA



V4 14x30



ARMADURA POSITIVA PRINCIPAL			
NOME	Ø (mm)	COMP. (cm)	Un.
N1	6,3	303	150
N2	6,3	342	100
N3	5	198	36
N4	6,3	447	42
N5	5	303	96
N6	6,3	342	96
N7	5	200	72
N8	6,3	274	258
N9	8	160	4
N10	5	144	78
ARMADURA POSITIVA SECUNDÁRIA			
NOME	Ø (mm)	COMP. (cm)	Un.
N1	5	334	80
N2	5	173	72
N3	5	338	72
N4	5	243	108
N5	5	124	36
N6	5	408	108
N7	5	829	54
N8	5	239	54
N9	5	1059	48
N10	5	588	20
N11	5	399	18
N12	8	160	4
N13	5	249	24
N14	5	501	8
N15	5	567	10
ARMADURA NEGATIVA PRINCIPAL			
NOME	Ø (mm)	COMP. (cm)	Un.
N1	5	130	260
N2	5	210	53
N3	5	80	24
N4	5	150	40
ARMADURA NEGATIVA SECUNDÁRIA			
NOME	Ø (mm)	COMP. (cm)	Un.
N1	5	130	260
N2	5	210	53
N3	5	80	24
N4	5	150	40
RESUMO DO AÇO			
TIPO	Ø (mm)	COMP. (m)	MASSA (kg)
CA-50	6,3	2026,32	855,85
CA-50	8	101,22	38,96
CA-50	10	46,50	28,67
CA-60	5	4529,63	698,23
TOTAL DO AÇO			
TIPO	MASSA (kg)	MASSA (kg)	MASSA (kg)
CA-50	957,11	957,11	957,11
CA-60	698,23	698,23	698,23

- NOTAS:
- Fck 25 Mpa para vigas e lajes
  - Slump 10±2
  - Cobertura 2,5cm para vigas e 1,5cm para armadura positiva e negativa de laje.
  - Grautar bloco calha da cinta de amarração com grout industrializado ou usado de 30Mpa, conforme projeto de elevação.
  - Posicionar constantemente armação de vigas e lajes, conforme orientação do detalhamento
  - Prever aberturas e passagens de tubulações antes da concretagem, para evitar furos na laje e rompimento de armaduras
  - Armaduras negativas devem ser posicionadas acima das armaduras de vigas, exceto em vigas invertidas
  - Este projeto de laje de pavimento foi calculado para sobrecarga de utilização de 100 kgf/m².
  - Aplicar contralaje de 0,5cm nas extremidades das lajes em balanço
  - Atentar para posicionamento de armadura negativa das lajes em balanço
  - Seguir com rigidez os cobrimentos especificados nesse projeto

#### ORDEM DE ARMAÇÃO:

- Armadura positiva principal
- Armadura positiva secundária
- Armadura de massa
- Armadura negativa principal

#### LEGENDA:

- Nível da laje
- Nível da viga
- Nível da laje

BEM RESIDENCIAL			
PROJETO ESTRUTURAL - LAJES E VIGAS			
UH03 - BLOCO DE 12 APARTAMENTOS 3 QUARTOS - ESCALONADO 20cm			
LAJE DE COBERTURA			
LOCALIZAÇÃO	Nº DA FOLHA	REVISÃO	DATA
Av. B - S/N - Fazenda Nossa Senhora de Nazaré - Gleba 01 Bairro Antão Sene VITÓRIA DA CONQUISTA-BA	08/13	01	OUTUBRO/2022
PROPRIETARIA	REPRESENTANTE TÉCNICO	PROJETO	APPROVAÇÃO
VCA	PELO DUBAL, RAYDO ANÁLIO	LUZ BRAS, RAFAEL FL	LUZ BRAS, RAFAEL FL
TIPO	MASSA (kg)	MASSA (kg)	MASSA (kg)
CA-50	957,11	957,11	957,11
CA-60	698,23	698,23	698,23
CA-50	957,11	957,11	957,11
CA-60	698,23	698,23	698,23